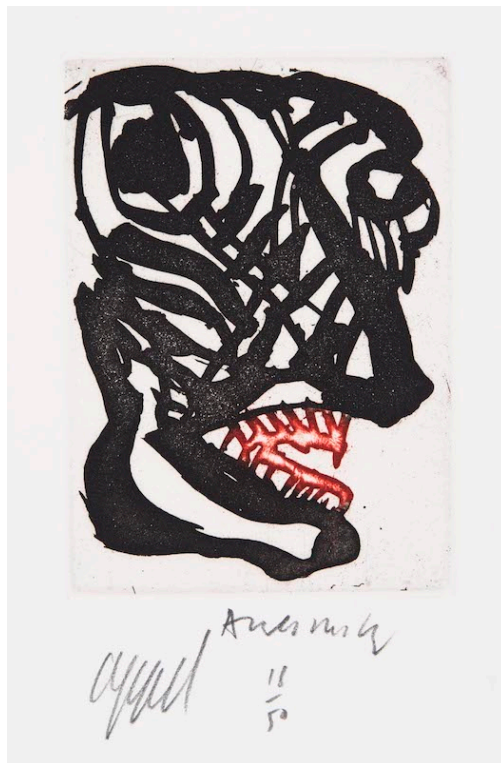


# JASKIGALLERY



## **Suite a Deux II (avec Karel Appel)**

ets

1978

30 x 22 cm

NIEUWE SPIEGELSTRAAT 29 1017 DB AMSTERDAM THE NETHERLANDS T +31 (0)20 620 393 F +31 (0)20 620 30 69  
INFO@JASKI.NL WWW.JASKI.NL KVK 34221743 IBAN NL38FVLB0632670096 BIC/SWIFT FVLBNL22

OP AL ONZE TRANSACTIES ZIJN VAN TOEPASSING ONZE ALGEMENE VOORWAARDEN ALS GEDEPONEERD TER GRIFFIE VAN DE ARRONDISSEMENTSRECHTBANK



**Pierre Alechinsky**

## **Biografie**

Pierre Alechinsky studeerde van 1944 tot 1948 aan de 'Ecole Nationale Supérieure d'Architecture et des Arts Decoratifs' in Brussel. Hij legde zich daar toe op boekillustratie, typografie en verschillende grafische technieken. In 1947 werd hij lid van de groep 'Jeune Peinture Belge' en had hij zijn eerste solotentoonstelling in Brussel. In 1949 ontmoette hij Christian Dotremont en werd hij lid van CoBra.

Samen met de beeldhouwers Olivier Strebelle en Reinhoud was hij de organisator van 'Les ateliers du Marais', het trefpunt voor vele CoBra-kunstenaars. Met Dotremont was Alechinsky de spil van de Belgische tak van CoBra. De laatste gemeenschappelijke CoBra-tentoonstelling in Luik werd door hem georganiseerd. Alechinsky stortte zich met zoveel enthousiasme op de organisatie van de beweging en de redactie van haar tijdschrift, dat hij nauwelijks tijd had voor zijn eigen werk. Om die reden kwam zijn ontwikkeling pas ná CoBra echt goed op gang. Na het uiteenvallen van de beweging vestigde hij zich in Parijs.

In 1955 ondernam hij een reis naar Japan en bestudeerde de Japanse kalligrafie. Daarin vond hij waar hij naar op zoek was: een 'innerlijk schrift', waarbij hij in opperste concentratie en zo 'vrij' mogelijk een snelle penseelstreek hanteerde. In de tweede helft van de jaren vijftig werd zijn overwegend abstracte schildertrant bewogener en pasteuzer. Zijn doeken bedekte hij met een massa van vormen in witte, grijze, groene en blauwe tinten.

Tegen 1958 was er sprake van een veel grotere vrijheid in kleur en vorm en verschenen er fabelwezens in zijn werk. In de jaren zestig is vooral de invloed van de oosterse kalligrafie bij hem zichtbaar. In 1965 begon Alechinsky tijdens een langer verblijf in de Verenigde Staten te schilderen met acrylverf, een techniek die hem in staat stelde zijn

# JASKI GALLERY

'graffiti' van lijnen, tekens, cirkels, teksten en fabeldieren tot een geheel te smeden.

Vanaf de jaren zestig kreeg hij steeds meer belangstelling voor het samenwerken met andere kunstenaars. Er verschenen publicaties met dichtelijke teksten van verschillende auteurs, die hij met zijn fabelwezens illustreerde.

In 1960 en 1972 werd zijn werk getoond op de Biennale van Venetie. Zijn werk werd daarna vele malen geëxposeerd, onder andere op Documenta III in Kassel (1964), in het Centre Pompidou in Parijs (1978) en het Guggenheim Museum in New York (1987). Ook in de eenentwintigste eeuw is Pierre Alechinsky nog steeds zeer actief.